

V I I V

ПРЕДСТАВЛЯЕМ ВАМ ПРОЕКТ, СОЗДАННЫЙ ДИЗАЙН-СТУДИЕЙ VIIV.

МЫ СТРЕМИЛИСЬ СОЗДАТЬ ПРОСТРАНСТВО, КОТОРОЕ БУДЕТ
ФУНКЦИОНАЛЬНЫМ, СТИЛЬНЫМ И КОМФОРТНЫМ ДЛЯ ЖИЗНИ И
РАБОТЫ. ЭТОТ ПРОЕКТ ЯВЛЯЕТСЯ РЕЗУЛЬТАТОМ НАШЕГО
МНОГОЛЕТНЕГО ОПЫТА И ЛЮБВИ К СВОЕМУ ДЕЛУ.



НЕВИННОМЫССК 2023

РАБОЧИЙ ПРОЕКТ
«НОВА»

Георгий Дейсадзе
ART DIRECTOR

Егор Киселев
CO - DIRECTOR



СПАЛЬНЯ ВЫПОЛНЕНА В СОВРЕМЕННОМ СТИЛЕ, ГДЕ КАЖДАЯ ДЕТАЛЬ НАХОДИТСЯ НА СВОЕМ МЕСТЕ. ПАРЯЩАЯ КРОВАТЬ, МЯГКОЕ КРЕСЛО ДЛЯ ЧТЕНИЯ И ДИЗАЙНЕРСКИЙ СТОЛИК ДЛЯ КНИГ СОЗДАЮТ АТМОСФЕРУ УЮТА И СПОКОЙСТВИЯ.

В ГОСТЕВОЙ КОМНАТЕ
ИЛИ ЗАЛЕ
РАСПОЛОЖЕНЫ
БОЛЬШИЕ МЯГКИЕ
ДИВАНЫ ДЛЯ
ДРУЖЕСКИХ БЕСЕД И
ЛЕГКИЙ СТОЛИК ДЛЯ
ЧАЯ. ЗДЕСЬ ВЫ
ПРОВЕДЕТЕ УЮТНЫЕ
ВЕЧЕРА ЗА
ПРОСМОТРОМ
ТЕЛЕВИЗОРА ИЛИ
НАСЛАЖДАЯСЬ
ПРЕКРАСНЫМ
ПОЛОТНОМ НА СТЕНЕ.



СДЕРЖАННЫЕ ЦВЕТА,
ЭРГОНОМИКА И
ФУНКЦИОНАЛЬНОСТЬ
— ЧЕРТЫ, ПРИСУЩИЕ
СОВРЕМЕННОМУ
СТИЛЮ ЖИЗНИ.

ПРОСТОТА И
НАДЕЖНОСТЬ
ТРЕКОВОГО СВЕТА
ПОЗВОЛЯЕТ
НАСТРАИВАТЬ
ОСВЕЩЕНИЕ, МЕНЯЯ
ЕГО НАПРАВЛЕНИЕ.



ОСОБОЕ ВНИМАНИЕ
УДЕЛЯЕМ
ОРГАНИЗАЦИИ
РАБОЧЕГО МЕСТА.

В ДАННОМ ПРОЕКТЕ
РАБОЧЕЕ МЕСТО БЫЛО
РЕАЛИЗОВАНО У ОКНА,
ЧТО ЭКОНОМИТ МЕСТО,
ОБЕСПЕЧИВАЕТ
БОЛЬШОЙ ПОТОК
СВЕТА И ПРИТОК
СВЕЖЕГО ВОЗДУХА.



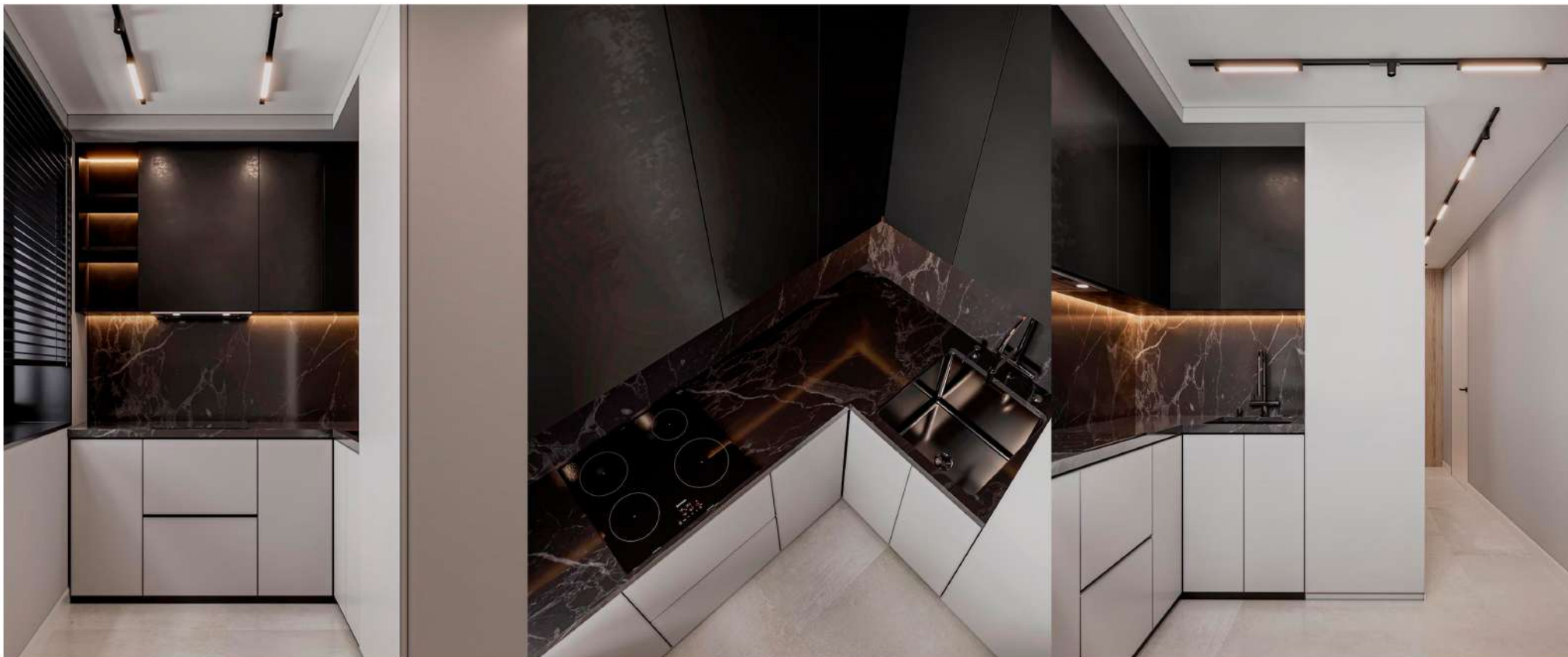
ЭТОТ ПРОЕКТ —
ОТРАЖЕНИЕ
СОВРЕМЕННОГО
ПОДХОДА К ДИЗАЙНУ
ИНТЕРЬЕРА, ГДЕ
ФУНКЦИОНАЛЬНОСТЬ И
КОМФОРТ СОЧЕТАЮТСЯ
С ЭСТЕТИКОЙ И
ПРОСТОТОЙ ЛИНИЙ.



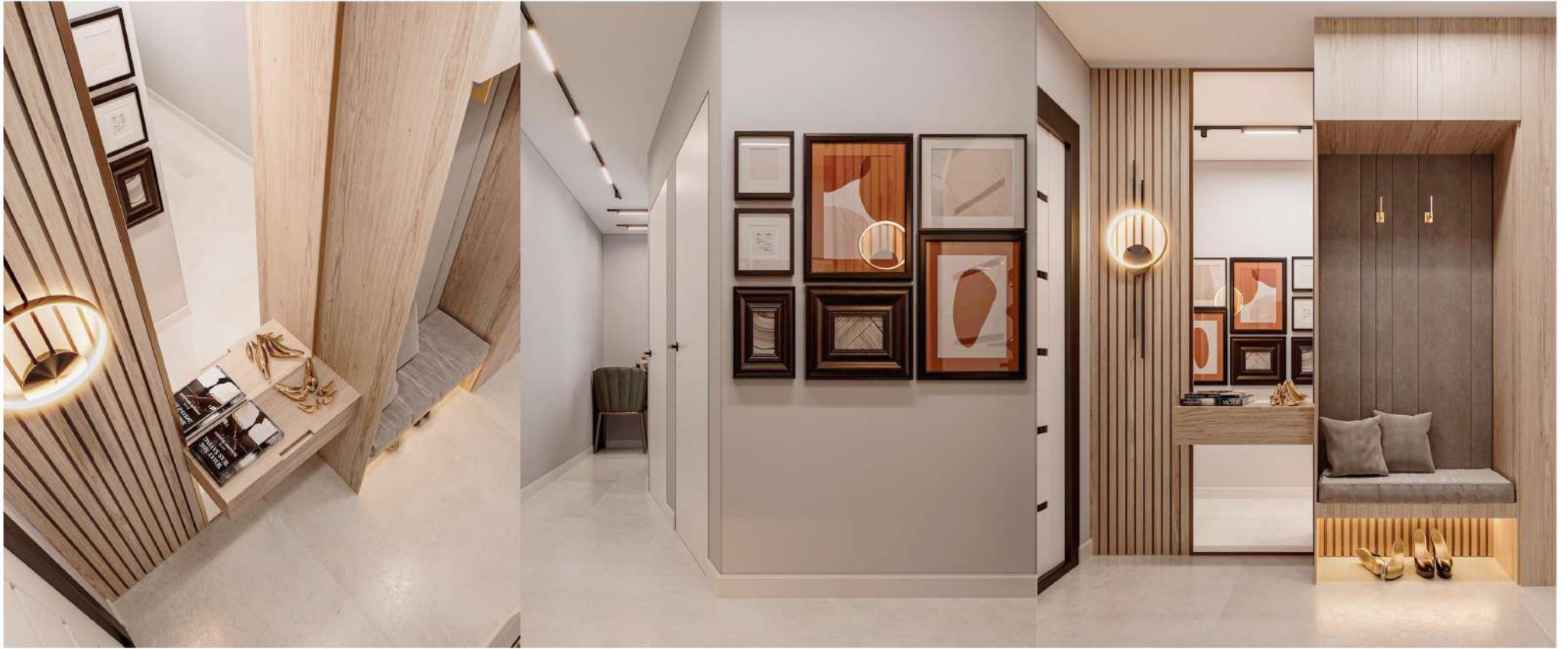
НЕ ЗАБЫЛИ И ПРО ВАННУЮ КОМНАТУ.

НЕСМОТЯ НА НЕБОЛЬШУЮ ПЛОЩАДЬ, ЗДЕСЬ УДАЛОСЬ РАЗМЕСТИТЬ ВСЕ НЕОБХОДИМОЕ.





СОВРЕМЕННАЯ КУХНЯ С КАМЕННОЙ СТОЛЕШНИЦЕЙ И ПЛИТКОЙ НА ПОЛУ. БЕЛЫЕ НИЖНИЕ ФАСАДЫ И ЧЕРНЫЕ ВЕРХНИЕ ДОБАВЛЯЮТ СВЕТА И ПРОСТРАНСТВА, А ВСТРОЕННЫЙ ХОЛОДИЛЬНИК ОБЕСПЕЧИВАЕТ МАКСИМАЛЬНУЮ ЭФФЕКТИВНОСТЬ ИСПОЛЬЗОВАНИЯ ПРОСТРАНСТВА.



СОВРЕМЕННЫЙ КОРИДОР С ИДЕАЛЬНЫМ БАЛАНСОМ МЕЖДУ ПРАКТИЧНОСТЬЮ И СТИЛЕМ. ЗДЕСЬ ПРЕДУСМОТРЕНЫ РАЗНООБРАЗНЫЕ СИСТЕМЫ ХРАНЕНИЯ, ВКЛЮЧАЯ ОБУВНИЦУ, ЧТО ОБЕСПЕЧИВАЕТ ПОРЯДОК И УДОБСТВО. ДЕРЕВО, ПЛИТКА И МЯГКАЯ ТКАНЬ НА СИДУШКЕ СОЗДАЮТ УЮТНУЮ АТМОСФЕРУ, А КАРТИНЫ ДОБАВЛЯЮТ ПРОСТРАНСТВУ ИНДИВИДУАЛЬНОСТИ И ХАРАКТЕРА.

ВНИМАНИЕ!

ПРАВИЛА ИЗГОТОВЛЕНИЯ ЗАКАЗНЫХ ПОЗИЦИЙ МЕБЕЛИ ПО ЗАДАННОМУ ДИЗАЙН-ПРОЕКТУ:

1) В ДИЗАЙН-ПРОЕКТЕ УКАЗАНЫ УСЛОВНЫЕ РАЗМЕРЫ ЗАКАЗНОЙ МЕБЕЛИ, БЕЗ УЧЕТА ОТДЕЛКИ СТЕН, ПОЛОВ: ПЕРЕД ИЗГОТОВЛЕНИЕМ МЕБЕЛИ ОБЯЗАТЕЛЬНО ПРОВЕДЕНИЕ КОНТРОЛЬНОГО ЗАМЕРА, ПРЕДСТАВИТЕЛЕМ ФИРМЫ ИЗГОТОВИТЕЛЯ МЕБЕЛИ;

2) ЗАМЕРЫ ПРОИЗВОДЯТСЯ ТОЛЬКО ПОСЛЕ ЗАВЕРШЕНИЯ ЧИСТОВОЙ ОТДЕЛКИ ПОМЕЩЕНИЯ, В КОТОРОМ ПЛАНИРУЕТСЯ УСТАНОВКА ИЗГОТАВЛЕВАЕМОЙ МЕБЕЛИ.

3) ЧИСТОВАЯ ОТДЕЛКА ВКЛЮЧАЕТ В СЕБЯ:

- УКЛАДКУ НАПОЛЬНОГО ПОКРЫТИЯ:

- ЗАВЕРШЕННУЮ ОТДЕЛКУ ПОВЕРХНОСТЕЙ СТЕН (В ТОМ ЧИСЛЕ КЕРАМОГРАНИТОМ И КЕРАМИЧЕСКОЙ ПЛИТКОЙ):

- ВОЗВЕДЕНИЕ ГКЛ И ВГКЛ -КОНСТРУКЦИЙ ПОТОЛКОВ;

- ВОЗВЕДЕНИЕ ДОПОЛНИТЕЛЬНЫХ ДЕКОРАТИВНЫХ КОНСТРУКЦИЙ - ГКЛ - КОРОБОВ, НИШ И ТД.:

- МОНТАЖ ОСВЕТИТЕЛЬНОГО ОБОРУДОВАНИЯ В ЗОНЕ МОНТАЖА В ПОЛНОМ ОБЪЕМЕ:

- УСТРОЙСТВО ДОПОЛНИТЕЛЬНЫХ ДЕКОРАТИВНЫХ ЭЛЕМЕНТОВ - ГИПСОВЫХ ПАНЕЛЕЙ, МДФ-ПАНЕЛЕЙ, МОЛДИНГОВ, РЕЕЧНЫХ КОНСТРУКЦИЙ И Т.Д.

4) ЦВЕТА И ФАКТУРЫ МЕБЕЛИ В ПРОЕКТЕ ДАЮТСЯ УСЛОВНО. ПОДБОР ФАКТУР О ОТТЕНКОВ ОСУЩЕСТВЛЯЕТСЯ ПО ПАЛИТРЕ ПРОИЗВОДИТЕЛЯ. ОБРАЗЦЫ СОГЛАСОВЫВАЮТСЯ НЕПОСРЕДСТВЕННО С ЗАКАЗЧИКОМ В ИНДИВИДУАЛЬНОМ ПОРЯДКЕ;

5) ПО ЗАВЕРШЕНИЮ МОНТАЖА, ПРОИЗВОДИТЬСЯ ПРОВЕРКА УСТАНОВЛЕННОЙ МЕБЕЛИ НА ЕЕ ПОЛНОЕ ФУНКЦИОНИРОВАНИЕ. ОТВЕТСТВЕННОСТЬ ЗА ФУНКЦИОНИРОВАНИЕ МЕБЕЛИ ПРИНИМАЕТ НА СЕБЯ ПРОИЗВОДИТЕЛЬ.

ВАЖНО ВО ИЗБЕЖАНИИ НЕДОРАЗУМЕНИЙ!

ПЕРЕД ПОКУПКОЙ ЛЮБОГО ОТДЕЛОЧНОГО МАТЕРИАЛА ЖЕЛАТЕЛЬНО ПОСМОТРЕТЬ В РЕАЛЬНЫХ УСЛОВИЯХ В САЛОНЕ! ЕСЛИ ПО ФАКТУ БУДЕТ РАСХОЖДЕНИЕ ОТТЕНКОВ, А ТАКОЕ МОЖЕТ БЫТЬ, Т.К. НИ ОДНО УСТРОЙСТВО ПРОСМОТРА НЕ ДАЕТ ГАРАНТИРОВАННО ПРАВИЛЬНЫЙ ЦВЕТ, ПОПРОСИТЕ МЕНЕДЖЕРА ПОДОБРАТЬ АНАЛОГ ПО ЦВЕТУ И ФОРМЕ (СМ.ЧЕРТЕЖИ И ВИЗУАЛИЗАЦИИ), ЭТО ВХОДИТ В ИХ ОБЯЗАННОСТИ! БЛАГО СЕГОДНЯ ЕСТЬ СОТНИ АНАЛОГИЧНЫХ ПОЗИЦИЙ, КАК ПО ВНЕШНЕЙ ОТДЕЛКЕ, ТАК И ПО ЦЕНЕ.

ЭТО КАСАЕТСЯ И КРАСКИ! ПЕРЕД ПОКУПКОЙ УБЕДИТЬСЯ НА МЕСТЕ ПРОДАЖИ В ТОЧНОСТИ ОТТЕНКА ЦВЕТА, УКАЗАННОГО В ПРОЕКТЕ И НА РАСКЛАДКЕ У ПРОДАВЦА В САЛОНЕ, В УСЛОВИЯХ ЕСТЕСТВЕННОГО ОСВЕЩЕНИЯ! ЕСЛИ ОТТЕНКИ РАЗНЫТСЯ , А ТАКОЕ МОЖЕТ БЫТЬ ИЗ-ЗА НЕСОВЕРШЕНСТВА ПЕРЕДАЧИ ОТТЕНКОВ ЧЕРЕЗ ИНТЕРНЕТ. ПОПРОСИТЕ МЕНЕДЖЕРА ПОДОБРАТЬ БЛИЖАЙШИЙ КОЛЕР СОГЛАСНО ВИЗУАЛИЗАЦИИ.

ПЕРЕД ПОКУПКОЙ ВСЕГО ОБЪЕМА КРАСКИ, СДЕЛАТЬ КОНТРОЛЬНЫЕ ВЫКРАСЫ.



Лист	Наименование	Примечание
1	Ведомость чертежей	
2	Обмерный план	
3	План демонтажа	
4	План монтажа	
5	План электрики	
6	План канализации	
7	План потолка и План расстановки осветителей	
8	План расстановки осветителей 2	
9	План напольных покрытий и План плинтуса	
10	План развертки стен	
11	План развертки стен 2	
12	План развертки стен 3	
13	План развертки стен 4	
14	План развертки стен 5	
15	План расстановки мебели	
16	Мебель	
17	Мебель 2	
18	Мебель 3	
19	Мебель 4	

Ведомость чертежей

Разработал

Худайбердыев К.О.

Дата

25.11.2023

Складя

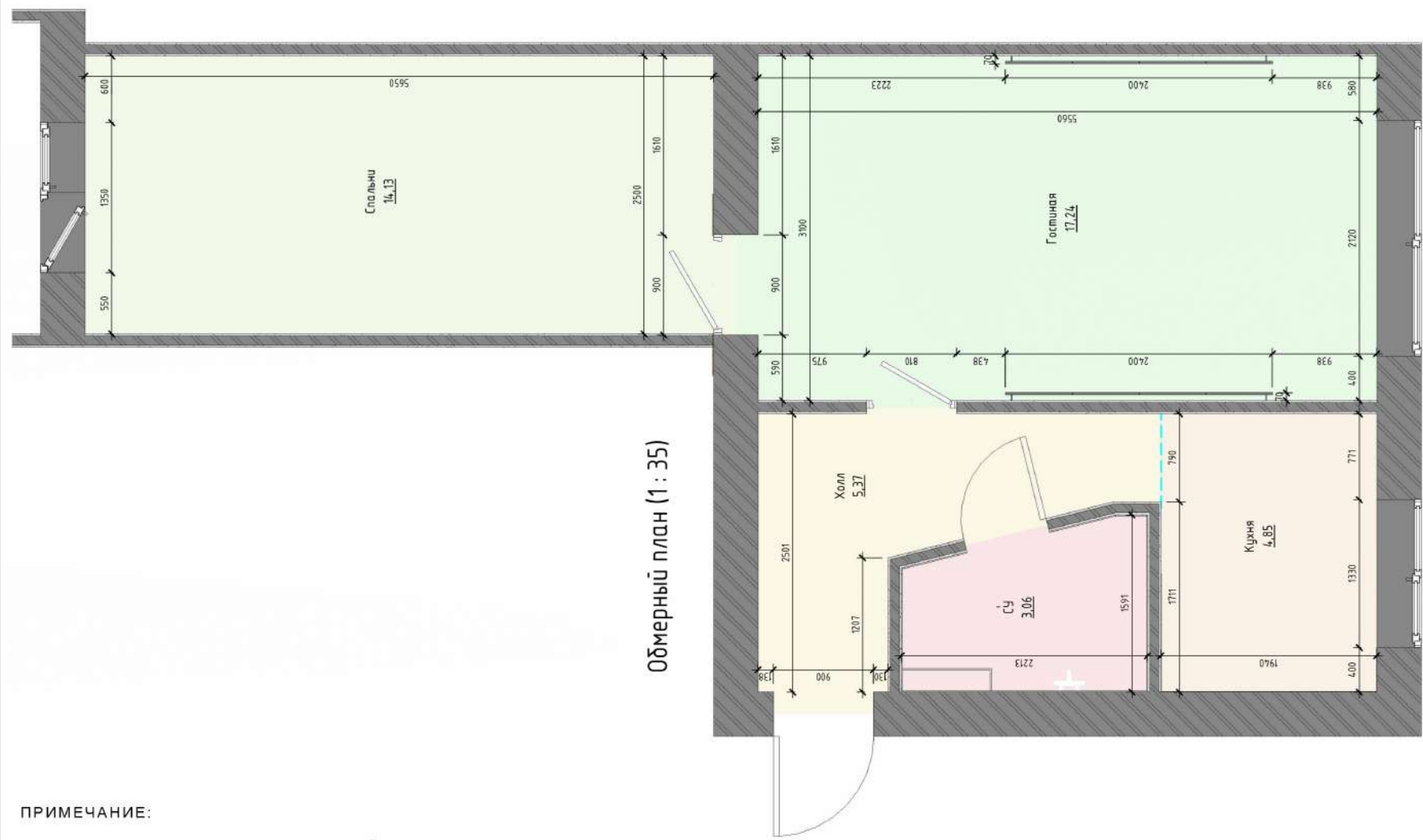
Р

Лист

1

Листов

19



Обмерный план (1 : 35)

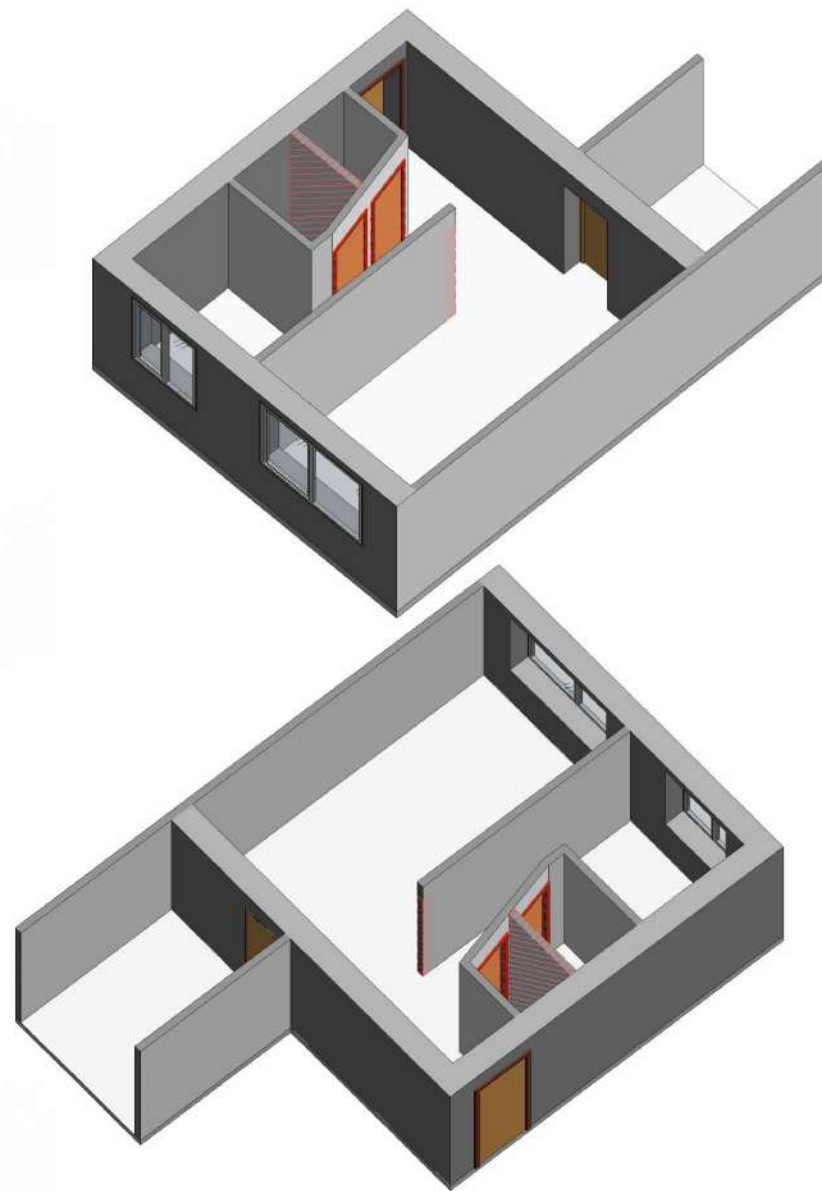
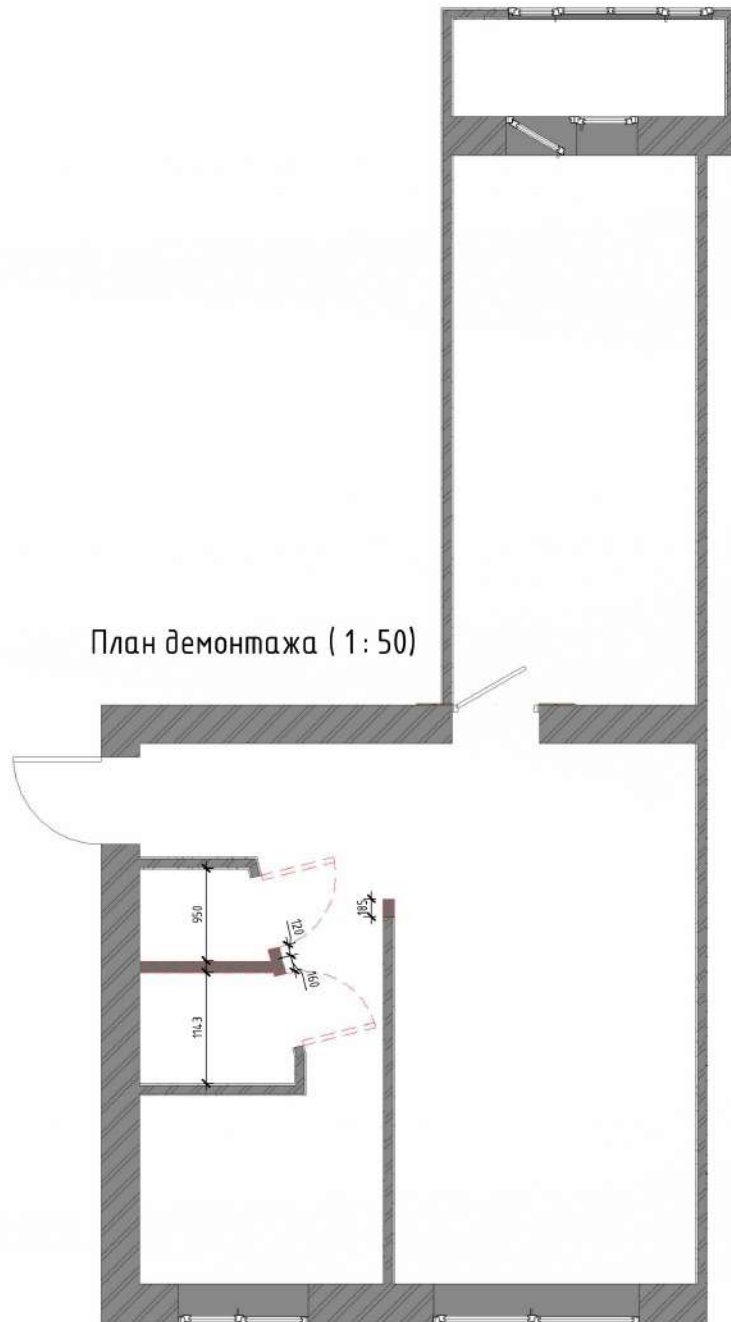
ПРИМЕЧАНИЕ:

1. ЗАМЕРЫ ПРОВЕДЕНЫ ПО ЧЕРНОВОЙ ОТДЕЛКЕ.
2. ОБЩАЯ ПЛОЩАДЬ КВАРТИРЫ ПО ГЛАВНОМУ ИЗМЕРЕНИЮ СОСТАВЛЯЕТ 44.62 КВ.М.
3. ВОЗМОЖНО НЕСООТВЕТСТВИЕ РЕАЛЬНЫХ РАЗМЕРОВ ИЗ-ЗА КРИВИЗНЫ СТЕН.
4. ПРИ НЕОБХОДИМОСТИ ПРОИЗВЕСТИ КОНТРОЛЬНЫЕ ИЗМЕРЕНИЯ.

Обмерный план	Разработал Худайбердыев К.О.	Дата 25.11.2023	Стадия Р	Лист 2	Листов 19
---------------	---------------------------------	--------------------	-------------	-----------	--------------



План демонтажа (1 : 50)



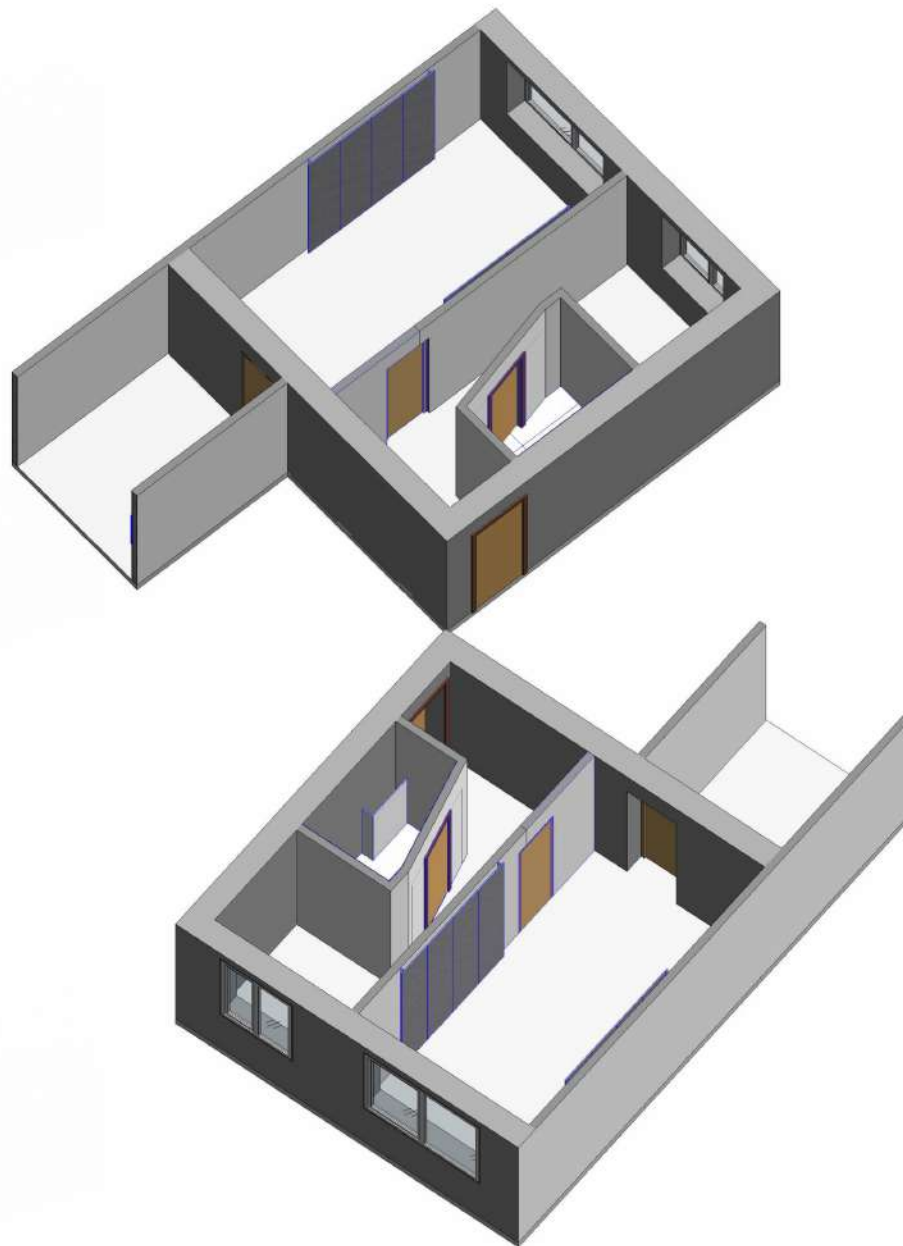
ПРИМЕЧАНИЕ:

1. В ЭТОМ ПРОЕКТЕ СНОС СУЩЕСТВУЮЩИХ ОКОН НЕ ПРЕДУСМОТРЕН.
2. УРОВЕНЬ ЧИСТОГО ПОЛА В КОРИДОРЕ ПРИНЯТ ЗА УСЛОВНУЮ ОТМЕТКУ 0.00.
3. ОТОПИТЕЛЬНЫЕ РАДИАТОРЫ НЕ БУДУТ УДАЛЕНЫ.



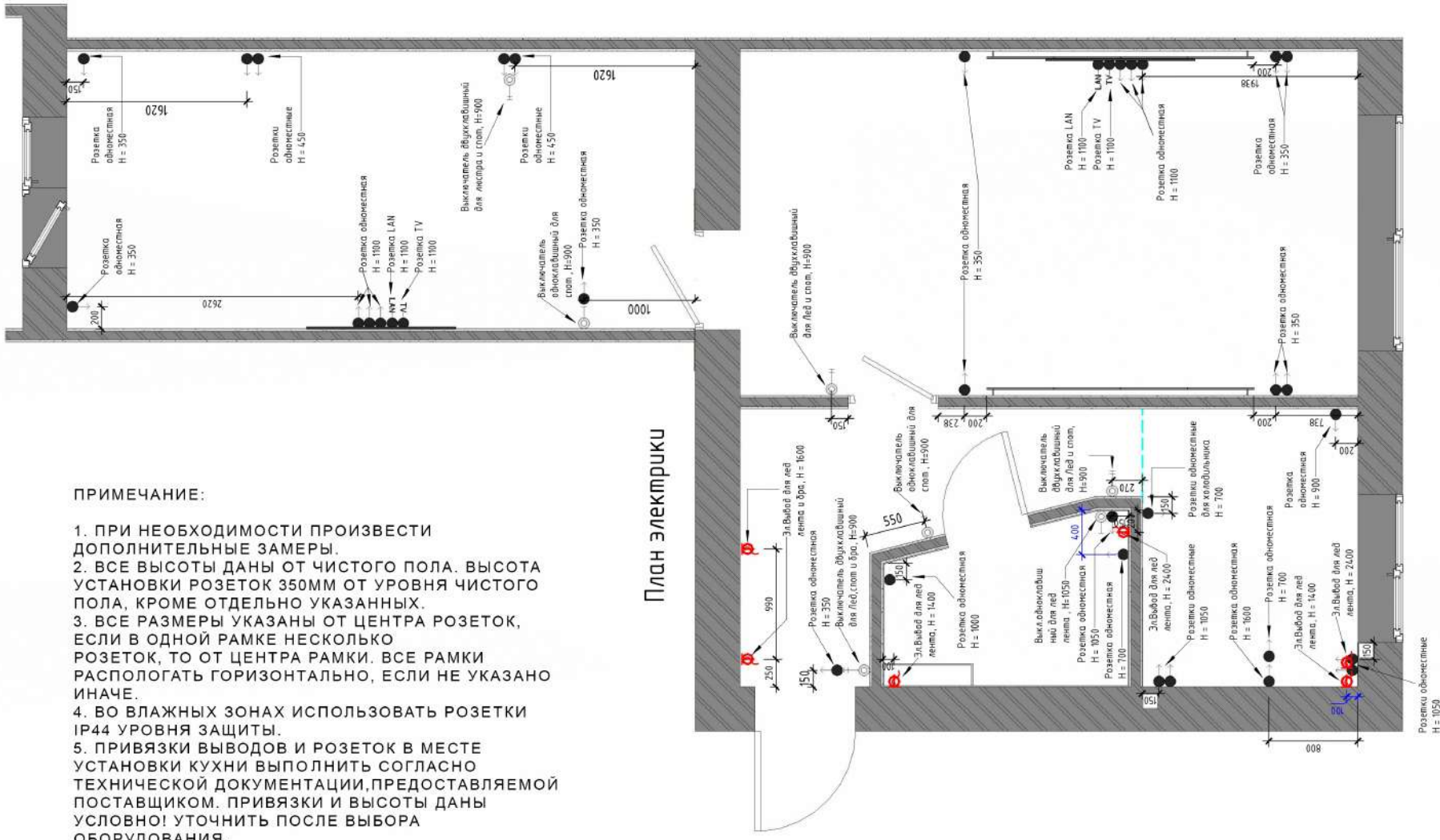
ПРИМЕЧАНИЕ:

1. ПЕРЕД НАЧАЛОМ РАБОТЫ ВСЕ РАЗМЕРЫ ДОЛЖНЫ БЫТЬ ПРОВЕРЕНЫ НА МЕСТЕ.
2. ВСЕ СТЕНЫ ДОЛЖНЫ БЫТЬ ВЫРОВНЕНЫ, МОНТАЖНЫЕ УГЛЫ ВЫВЕДЕНЫ СТРОГО ПОД УГЛОМ 90 ГРАДУСОВ.
3. В ВАННЫХ КОМНАТАХ ПОЛ ДОЛЖЕН БЫТЬ ГИДРОИЗОЛИРОВАН С ЗАВОДОМ НА СТЕНЫ НА ВЫСОТУ НЕ МЕНЕЕ 200 ММ.
4. НЕОБХОДИМО УЧЕСТЬ КОРРЕКТИРОВКУ РАЗМЕРОВ ПОСЛЕ РАБОТ ПО ВЫРАВНИВАНИЮ СТЕН.
5. МАТЕРИАЛЫ ДЛЯ ВОЗВЕДЕНИЯ ПЕРЕГОРОДОК МОГУТ БЫТЬ ГИПСОКАРТОН, ГИПСОКАРТОН ВЛАГОСТОЙКИЙ, СИБИТ.
6. В ВАННОЙ КОМНАТЕ НЕОБХОДИМО ИСПОЛЬЗОВАТЬ ВЛАГОСТОЙКИЕ МАТЕРИАЛЫ. В ВОЗВОДИМЫХ КОНСТРУКЦИЯХ ПРЕДУСМОТРЕТЬ УСИЛЕНИЕ ДЛЯ КРЕПЛЕНИЯ КЕРАМИЧЕСКОГО ГРАНИТА.
7. СУБПОДРЯДЧИКИ ПРОИЗВОДЯТ ЗАМЕРЫ САМОСТОЯТЕЛЬНО НА ОБЪЕКТЕ ЗАКАЗЧИКА.
8. ЗАКАЗЧИК МОЖЕТ ВЫБРАТЬ ДРУГОЙ МАТЕРИАЛ ДЛЯ ВОЗВЕДЕНИЯ ПЕРЕГОРОДОК.



План монтажа	Разработал Хидайбердыев К.О	Дата 25.11.2023	Стадия Р	Лист	Листов
				4	19



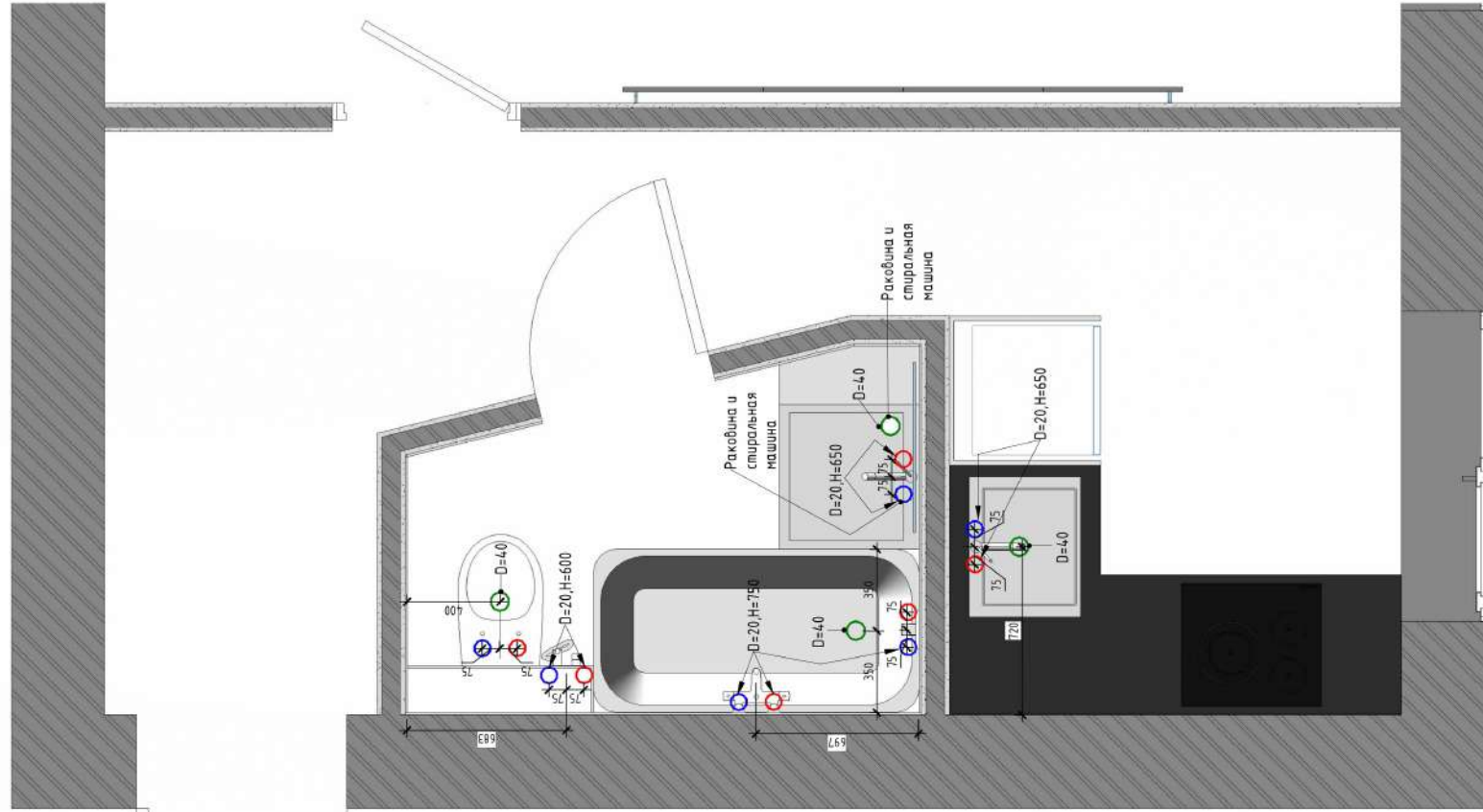


План электрики

ПРИМЕЧАНИЕ:

1. ПРИ НЕОБХОДИМОСТИ ПРОИЗВЕСТИ ДОПОЛНИТЕЛЬНЫЕ ЗАМЕРЫ.
2. ВСЕ ВЫСОТЫ ДАНЫ ОТ ЧИСТОГО ПОЛА. ВЫСОТА УСТАНОВКИ РОЗЕТОК 350MM ОТ УРОВНЯ ЧИСТОГО ПОЛА, КРОМЕ ОТДЕЛЬНО УКАЗАННЫХ.
3. ВСЕ РАЗМЕРЫ УКАЗАНЫ ОТ ЦЕНТРА РОЗЕТОК, ЕСЛИ В ОДНОЙ РАМКЕ НЕСКОЛЬКО РОЗЕТОК, ТО ОТ ЦЕНТРА РАМКИ. ВСЕ РАМКИ РАСПОЛОЖАТЬ ГОРИЗОНТАЛЬНО, ЕСЛИ НЕ УКАЗАНО ИНАЧЕ.
4. ВО ВЛАЖНЫХ ЗОНАХ ИСПОЛЬЗОВАТЬ РОЗЕТКИ IP44 УРОВНЯ ЗАЩИТЫ.
5. ПРИВЯЗКИ ВЫВОДОВ И РОЗЕТОК В МЕСТЕ УСТАНОВКИ КУХНИ ВЫПОЛНИТЬ СОГЛАСНО ТЕХНИЧЕСКОЙ ДОКУМЕНТАЦИИ, ПРЕДОСТАВЛЯЕМОЙ ПОСТАВЩИКОМ. ПРИВЯЗКИ И ВЫСОТЫ ДАНЫ УСЛОВНО! УТОЧНИТЬ ПОСЛЕ ВЫБОРА ОБОРУДОВАНИЯ.

План канализации (1:20)



ПРИМЕЧАНИЕ:

1. ВСЕ РАЗМЕРЫ ДАНЫ ОТ ЧИСТОГО ПОЛА, УЧИТЫВАТЬ ТОЛЩИНУ НАПОЛЬНЫХ ПОКРЫТИЙ, ТОЛЩИНУ НАПОЛЬНОЙ СТЯЖКИ.
2. РАЗМЕРЫ УКАЗАНЫ ДО ЦЕНТРА ИЗДЕЛИЙ, ЕСЛИ НЕ УКАЗАНО ИНАЧЕ.
3. РАСПОЛОЖЕНИЕ ЯВЛЯЕТСЯ УСЛОВНЫМ.



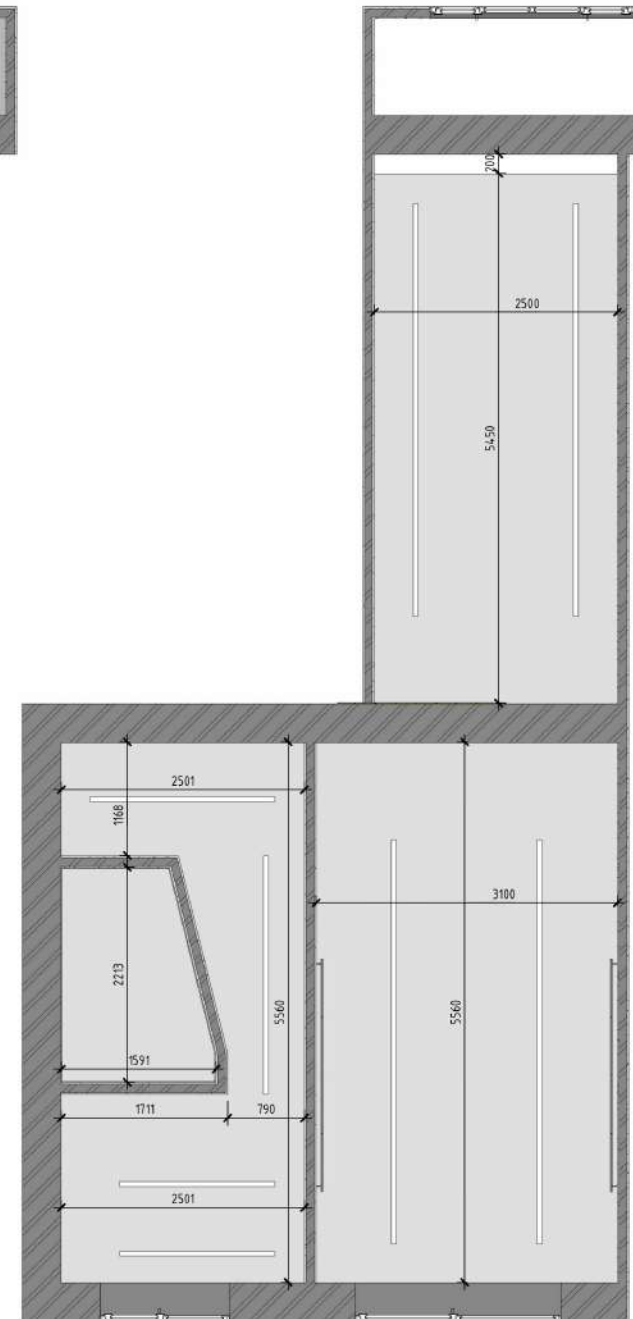
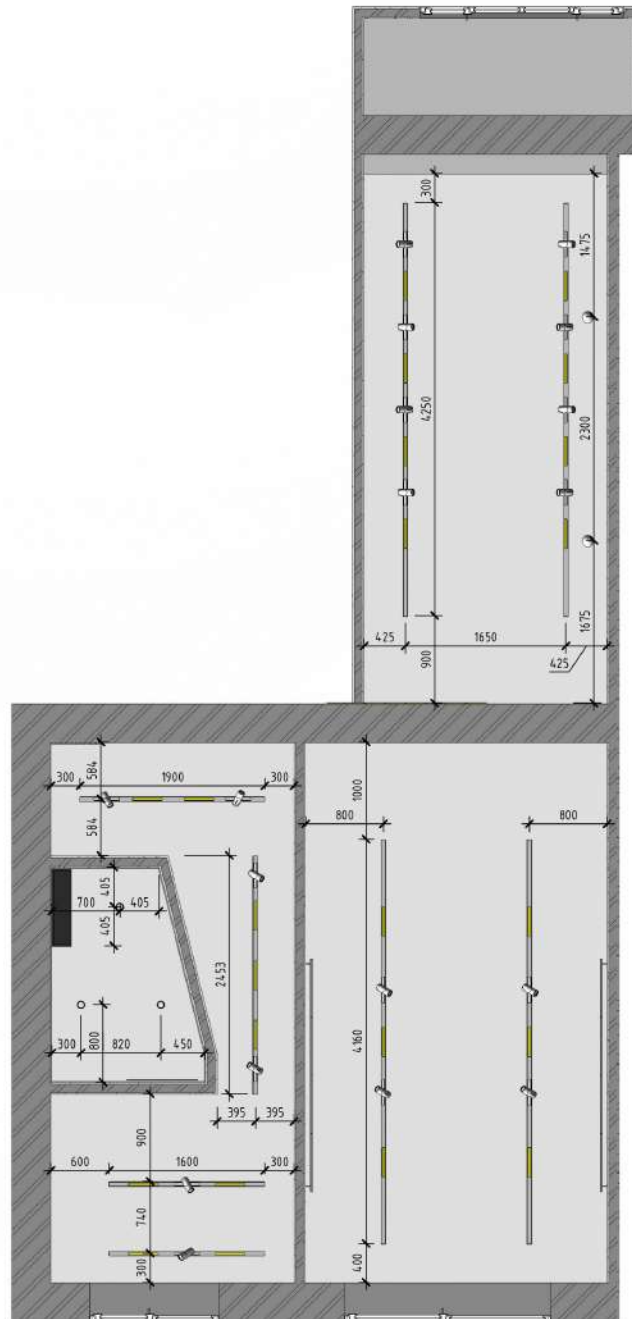
План расстановки освещения (1 : 50)

План потолка (1 : 50)

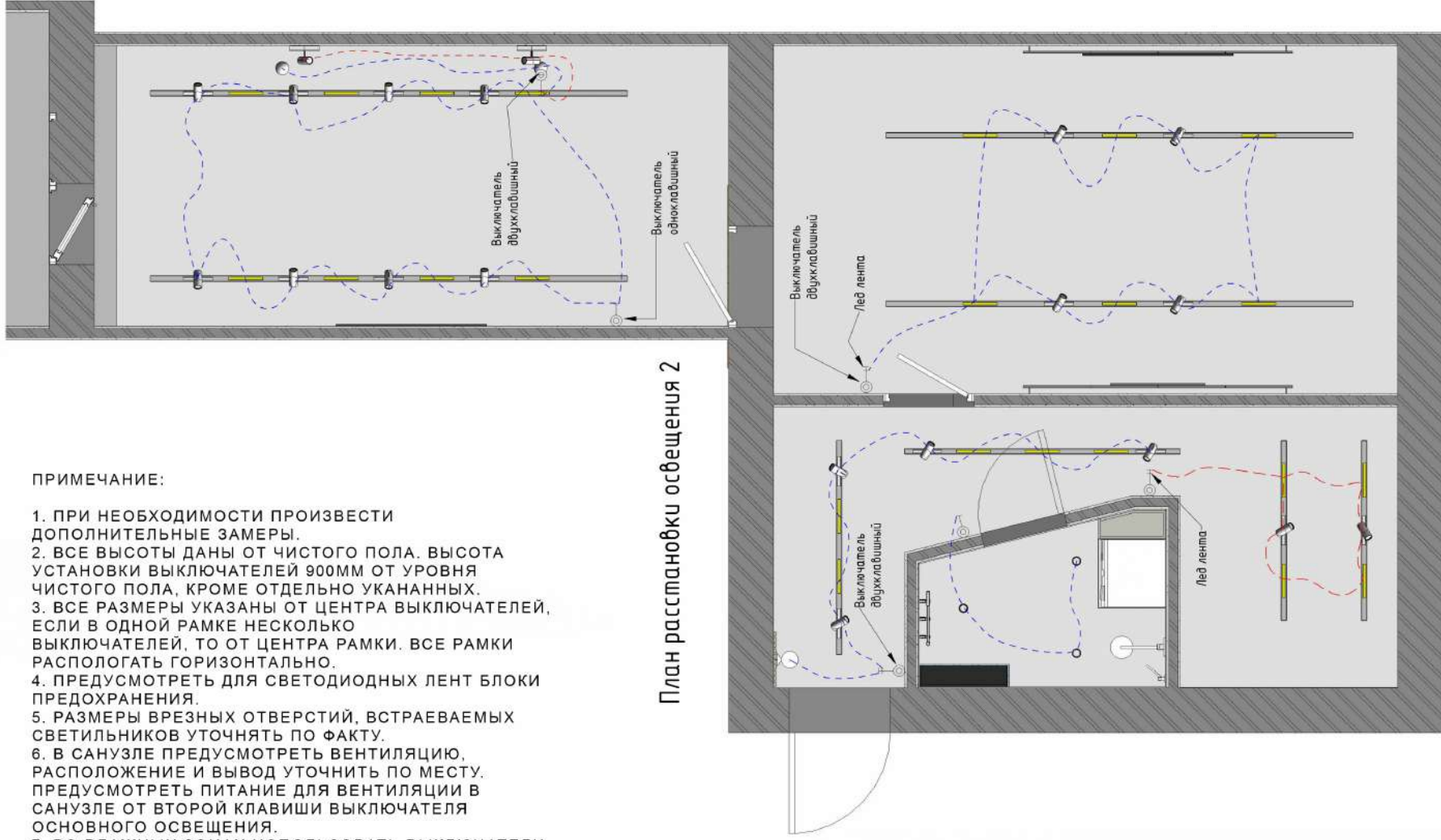
Спецификация освещения				
Марка	Кол-во	Имя	Изображение	Помещения
LI-1	6	Направляющие лампы		Гостиная
LI-1	4	Направляющие лампы		Кухня
LI-1	8	Направляющие лампы		Спальни
LI-1	5	Направляющие лампы		Холл
LI-2	4	Направляющие споты		Гостиная
LI-2	2	Направляющие споты		Кухня
LI-2	10	Направляющие споты		Спальни
LI-2	4	Направляющие споты		Холл
LI-3	3	Спот		СЧ
LI-4	2	Люстра		Спальни

ПРИМЕЧАНИЕ:

1. ТИП, СПОСОБ УСТАНОВКИ, НАЗНАЧЕНИЕ И КАТЕГОРИИ СВЕТИЛЬНИКОВ УТОЧНИТЬ ПРИ ВЫБОРЕ У ПОСТАВЩИКА.
2. КО ВСЕМ ТРАНСФОРМАТОРАМ ДЛЯ ДИОД. ОСВЕЩЕНИЯ НЕОБХОДИМО ПРЕДУСМОТРЕТЬ ДОСТУП.



План потолка и План расстановки освещения	Разработал Худайбердыев К.О.	Дата	25.11.2023
		Склад	Р
		Лист	7
		Листов	19



План расстановки осветлений 2

ПРИМЕЧАНИЕ:

1. ПРИ НЕОБХОДИМОСТИ ПРОИЗВЕСТИ ДОПОЛНИТЕЛЬНЫЕ ЗАМЕРЫ.
2. ВСЕ ВЫСОТЫ ДАНЫ ОТ ЧИСТОГО ПОЛА. ВЫСОТА УСТАНОВКИ ВЫКЛЮЧАТЕЛЕЙ 900ММ ОТ УРОВНЯ ЧИСТОГО ПОЛА, КРОМЕ ОТДЕЛЬНО УКАЗАННЫХ.
3. ВСЕ РАЗМЕРЫ УКАЗАНЫ ОТ ЦЕНТРА ВЫКЛЮЧАТЕЛЕЙ, ЕСЛИ В ОДНОЙ РАМКЕ НЕСКОЛЬКО ВЫКЛЮЧАТЕЛЕЙ, ТО ОТ ЦЕНТРА РАМКИ. ВСЕ РАМКИ РАСПОЛОЖАТЬ ГОРИЗОНТАЛЬНО.
4. ПРЕДУСМОТРЕТЬ ДЛЯ СВЕТОДИОДНЫХ ЛЕНТ БЛОКИ ПРЕДОХРАНЕНИЯ.
5. РАЗМЕРЫ ВРЕЗНЫХ ОТВЕРСТИЙ, ВСТРАИВАЕМЫХ СВЕТИЛЬНИКОВ УТОЧНЯТЬ ПО ФАКТУ.
6. В САУЗЛЕ ПРЕДУСМОТРЕТЬ ВЕНТИЛЯЦИЮ, РАСПОЛОЖЕНИЕ И ВЫВОД УТОЧНИТЬ ПО МЕСТУ. ПРЕДУСМОТРЕТЬ ПИТАНИЕ ДЛЯ ВЕНТИЛЯЦИИ В САУЗЛЕ ОТ ВТОРОЙ КЛАВИШИ ВЫКЛЮЧАТЕЛЯ ОСНОВНОГО ОСВЕЩЕНИЯ.
7. ВО ВЛАЖНЫХ ЗОНАХ ИСПОЛЬЗОВАТЬ ВЫКЛЮЧАТЕЛИ IP44 УРОВНЯ ЗАЩИТЫ.

План развертки стен

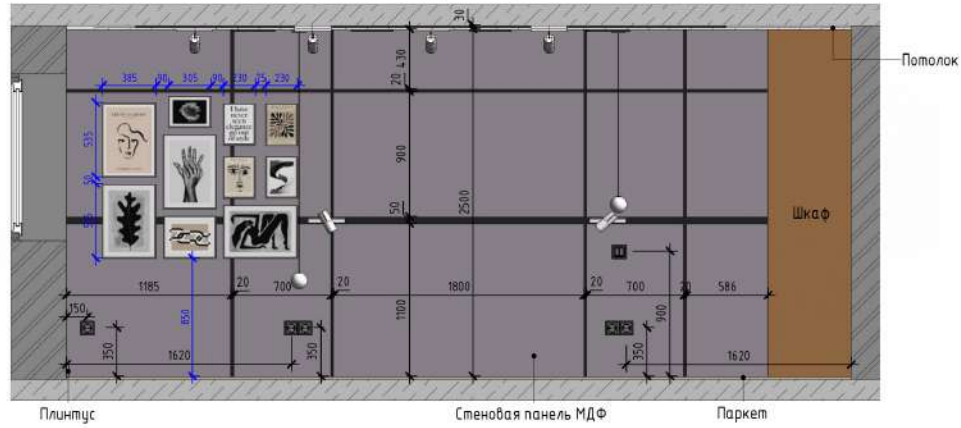
ПРИМЕЧАНИЕ:

1. РАСЧЕТ ВСЕХ НАСТЕННЫХ ПОКРЫТИЙ УКАЗАН БЕЗ УЧЕТА ЗАПАСА. ПРИ ПОКУПКЕ ПРЕДУСМОТРЕТЬ ДОПОЛНИТЕЛЬНЫЙ ОБЪЕМ ДЛЯ ПОКРАСКИ МОЛДИНГОВ-10%
 2. МЕБЕЛЬ НА ЗАКАЗ УСТАНАВЛИВАЕТСЯ СПЕЦИАЛИЗИРОВАННОЙ ФИРМОЙ, ТОЛЬКО ПОСЛЕ ДОПОЛНИТЕЛЬНО СНЯТЫХ КОНТРОЛЬНЫХ ОБМЕРОВ. ВАЖНО!
 ВО ИЗБЕЖАНИИ ЦВЕТОВЫХ ИСКАЖЕНИЙ, ПЕРЕД ПОКУПКОЙ ОТДЕЛОЧНОГО МАТЕРИАЛА, ПОСМОТРЕТЬ В РЕАЛЬНЫХ УСЛОВИЯХ В САЛОНЕ.

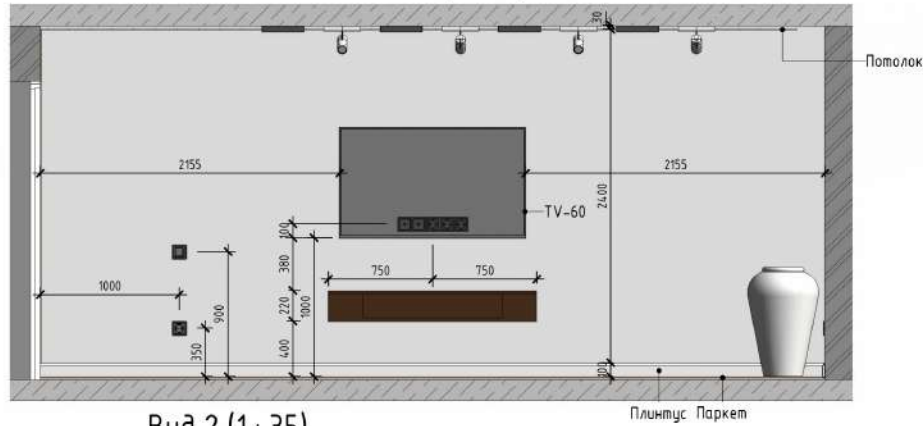


План развертки стен	Разработал	Худайбердыев К.О.	Дата	25.11.2023	Студия	Р	Лист	10	Листов	19

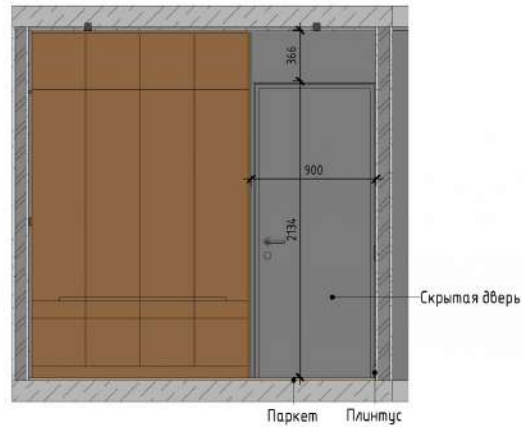
Вид 1 (1 : 35)



Вид 3 (1 : 35)



Вид 2 (1 : 35)



Виды 3Д
спальный



Виды 3Д - 2
спальный



Листов 19

Лист 11

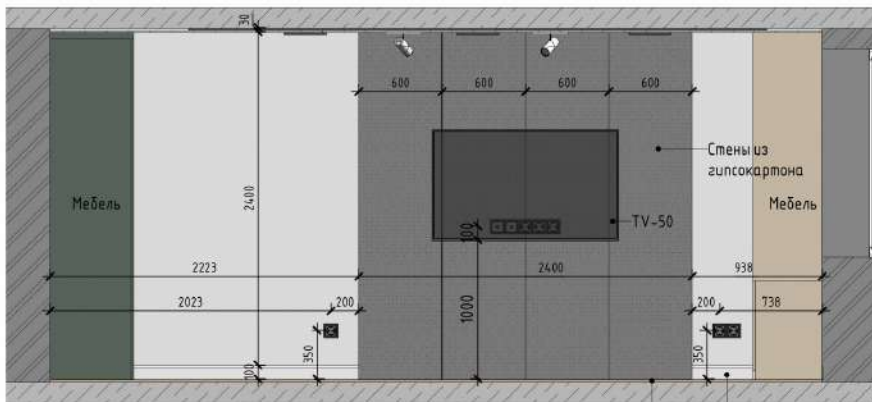
Стадия Р

Дата 25.11.2023

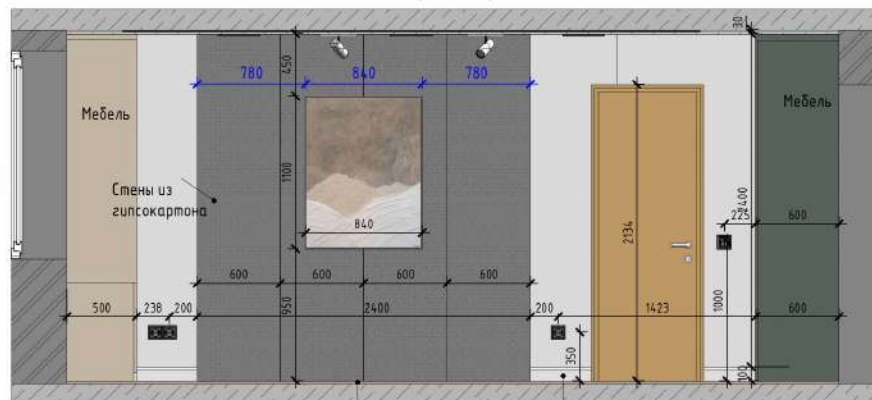
Разработал
Хидайбердыев К.О.

План развертки стен 2

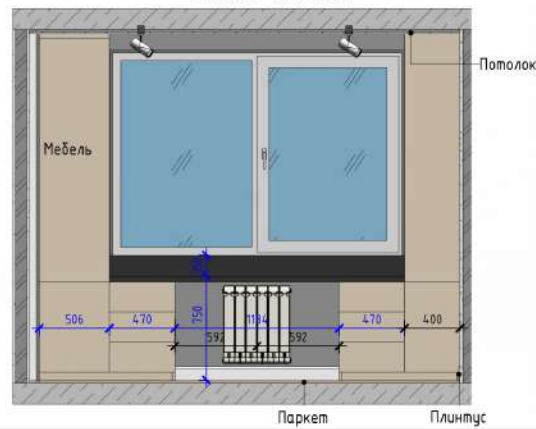
Вид 4 (1: 35)



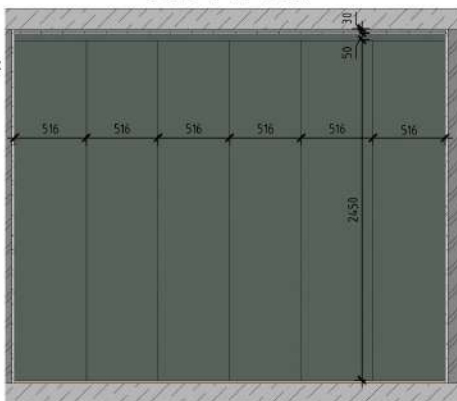
Вид 6 (1: 35)



Вид 5 (1: 35)



Вид 7 (1: 35)



Листов 19

Лист 12

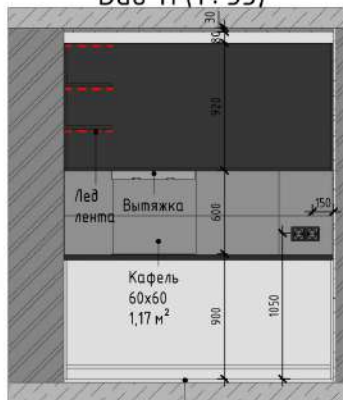
Студия Р

Дата 25.11.2023

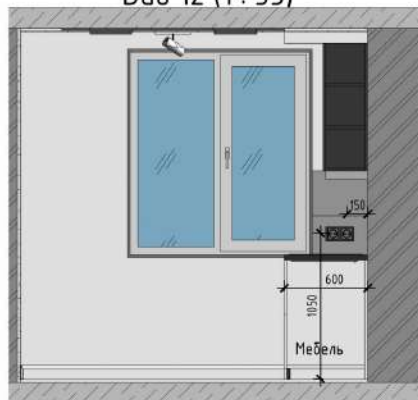
Разработал Хидайбердыев К.О.

План развертки стен 3

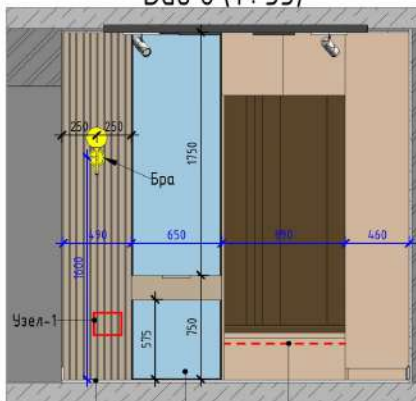
Вид 11 (1:35)



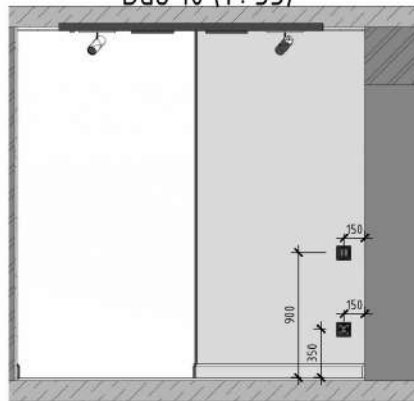
Вид 12 (1:35)



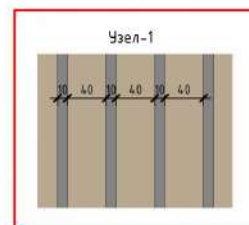
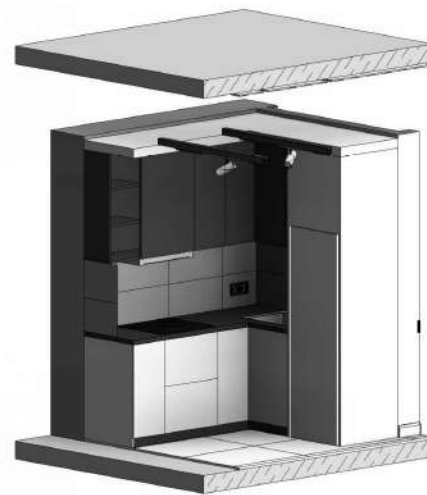
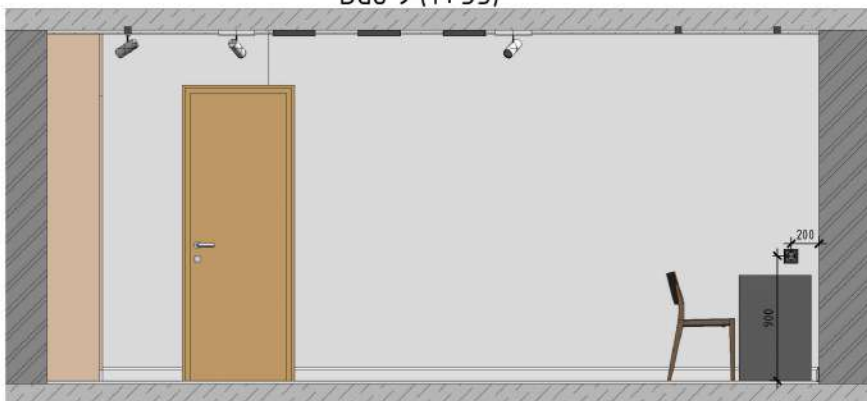
Кафель 60x120
Вид 8 (1:35)



Вид 10 (1:35)

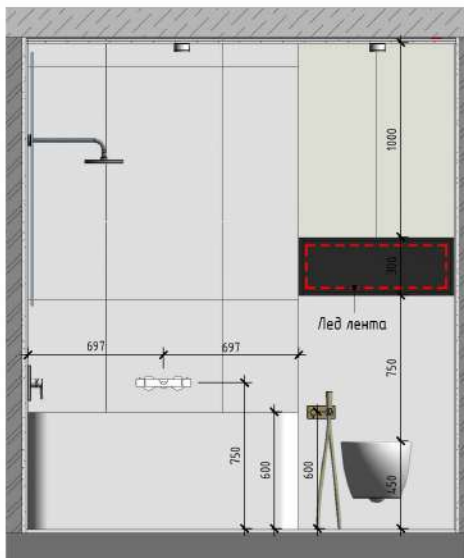


Вид 9 (1:35)

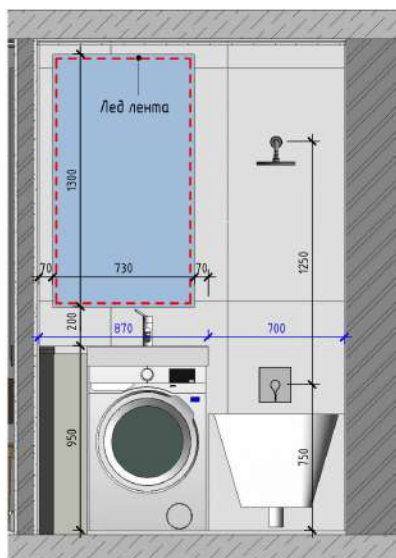


Листов	19
Лист	13
Стadia	P
Дата	25.11.2023
Разработал	Хидайбердыев К.О.
План развертки стен 4	

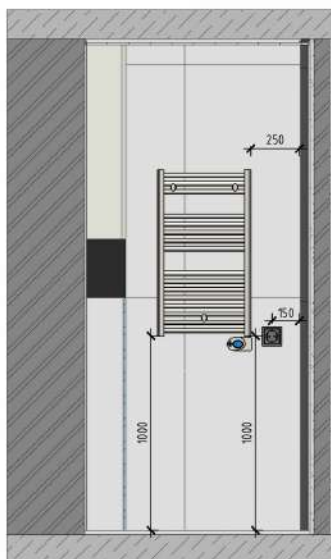
Вид 15 (1 : 25)



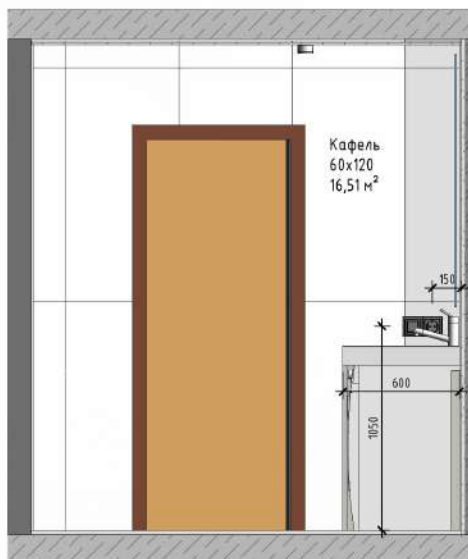
Вид 16 (1 : 25)



Вид 14 (1 : 25)



Вид 13 (1 : 25)



ПРИМЕЧАНИЕ:

1. РАСЧЕТ ВСЕХ НАСТЕННЫХ ПОКРЫТИЙ НЕ УКАЗАН.
2. МЕБЕЛЬ НА ЗАКАЗ УСТАНОВЛИВАЕТСЯ СПЕЦИАЛИЗИРОВАННОЙ ФИРМОЙ, ТОЛЬКО ПОСЛЕ ДОПОЛНИТЕЛЬНО СНЯТЫХ КОНТРОЛЬНЫХ ОБМЕРОВ.
3. ПЕРЕД МОНТАЖОМ ГКВЛ КОНСТРУКЦИЙ, ПРОИЗВЕСТИ ДОПОЛНИТЕЛЬНЫЕ ЗАМЕРЫ ПО МЕСТУ.
4. ПЛИТКА В УГЛАХ ДОЛЖНА ЗАПИЛИВАТЬСЯ ПОД 45 ГРАДУСОВ И УКЛАДЫВАТЬСЯ БЕЗ ИСПОЛЬЗОВАНИЯ ПЛАСТИКОВЫХ УГОЛКОВ.
5. РАСПОЛОЖЕНИЕ И ПОДКЛЮЧЕНИЕ САНТЕХНИЧЕСКОГО ОБОРУДОВАНИЯ ВЫПОЛНИТЬ СОГЛАСНО ПРИЛАГАЕМЫМ ИНСТРУКЦИЯМ.
6. ПРИНУДИТЕЛЬНУЮ ВЕНТИЛЯЦИЮ ВЫВЕСТИ ПО МЕСТУ.
7. В ДУШЕВОЙ ПРЕДУСМОТРЕТЬ УКЛОН В СТОРОНУ ДУШЕВОГО ЛОТКА.

ВАЖНО!
ВО ИЗБЕЖАНИИ ЦВЕТОВЫХ ИСКАЖЕНИЙ, ПЕРЕД ПОКУПКОЙ ОТДЕЛОЧНОГО МАТЕРИАЛА, ПОСМОТРЕТЬ В РЕАЛЬНЫХ УСЛОВИЯХ В САЛОНЕ.

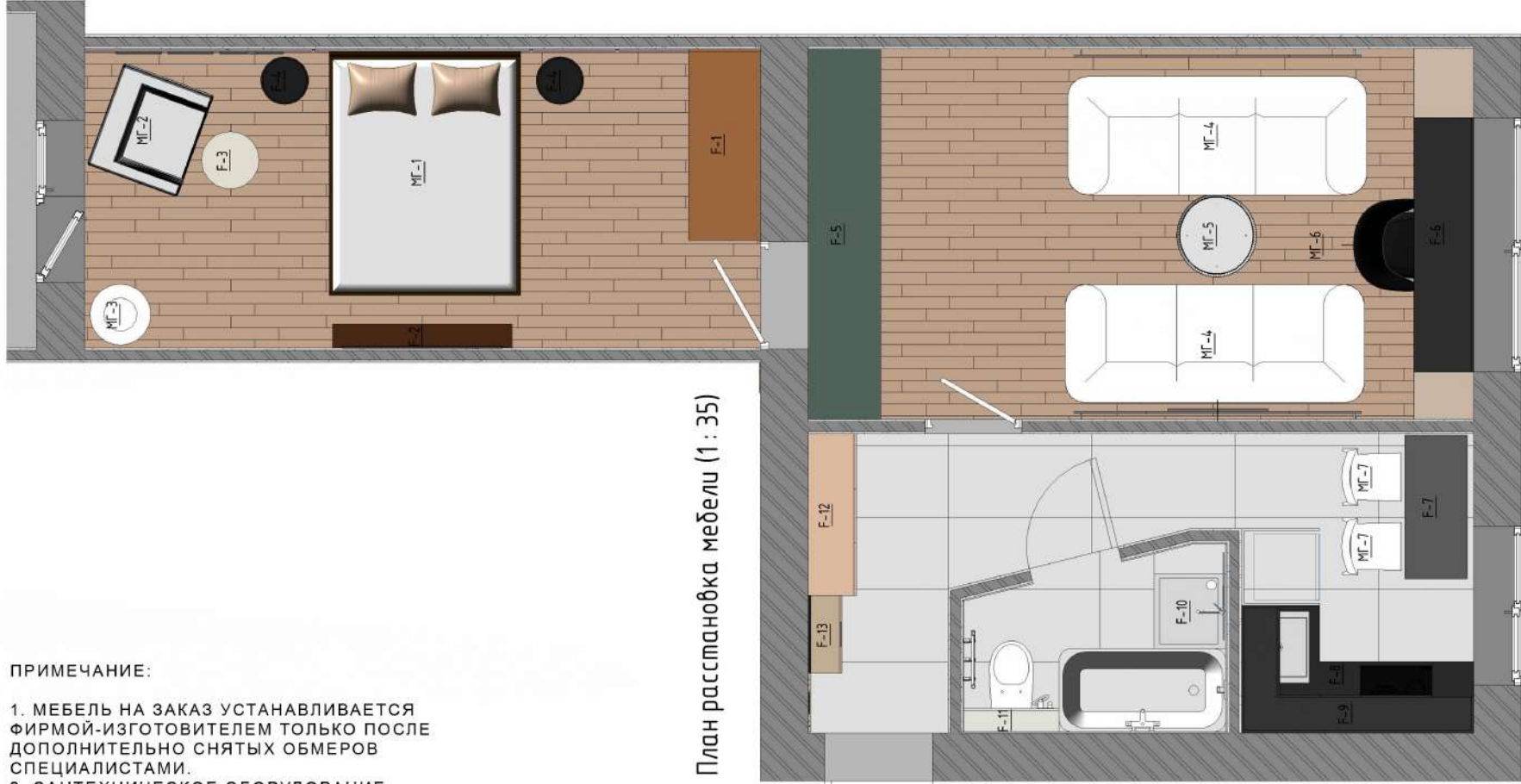
План развертки стен 5	Разработал	Худайбердыев К.О.	Дата	25.11.2023	Стандия	Р	Лист	14	Листов	19
-----------------------	------------	-------------------	------	------------	---------	---	------	----	--------	----



ПРИМЕЧАНИЕ:

1. МЕБЕЛЬ НА ЗАКАЗ УСТАНОВЛИВАЕТСЯ ФИРМОЙ-ИЗГОТОВИТЕЛЕМ ТОЛЬКО ПОСЛЕ ДОПОЛНИТЕЛЬНО СНЯТЫХ ОБМЕРОВ СПЕЦИАЛИСТАМИ.
2. САНТЕХНИЧЕСКОЕ ОБОРУДОВАНИЕ УСТАНОВЛИВАЕТСЯ В СООТВЕТСТВИИ С ТЕХ.КАРТАМИ ПОДКЛЮЧЕНИЯ ВОДЫ И ВЫВОДА КАНАЛИЗАЦИИ.
3. ЗАКУПКУ МЕБЕЛИ ПРОИЗВОДИТЬ ПОСЛЕ ЧИСТОВОЙ ОТДЕЛКИ.
4. ПЛАН РАССТАНОВКИ МЕБЕЛИ РАЗРАБОТАН ПО ОБМЕРНЫМ РАЗМЕРАМ, НЕ УЧИТЫВАЯ ВЫРАВНИВАНИЕ СТЕН, ПОЛОВ И ПОТОЛКОВ.

План расстановки мебели (1 : 35)



План расстановки мебели

Разработал

Худайбердыев К.О

Дата

25.11.2023

Спадья

Р

Лист

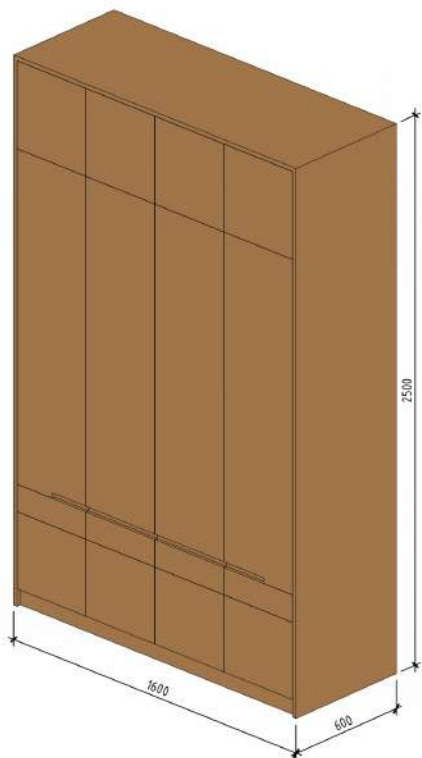
15

Листов

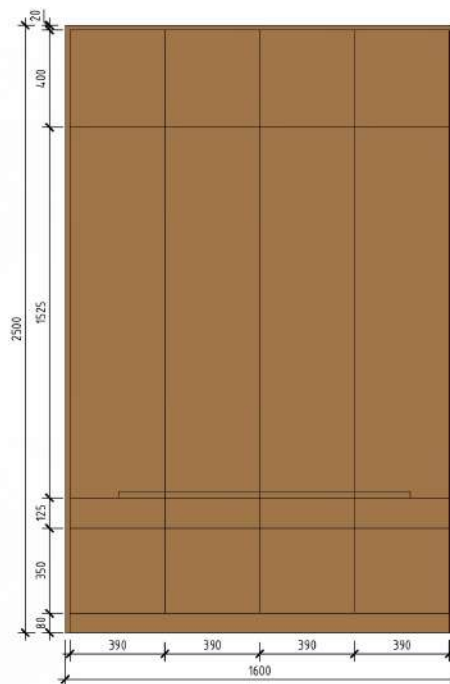
19



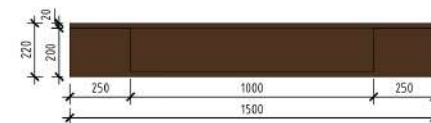
Вид 3Д (F-1)



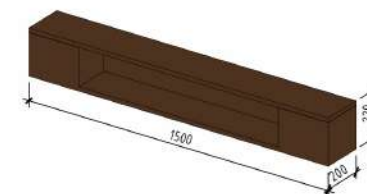
Вид спереди (F-1) (1 : 20)



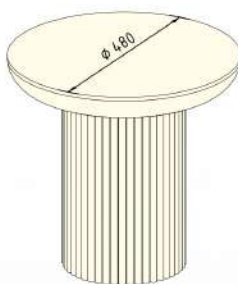
Вид спереди(F-2) (1 : 20)



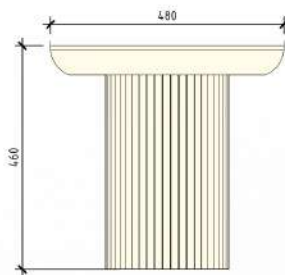
Вид 3Д(F-2)



Вид 3Д(F-3)



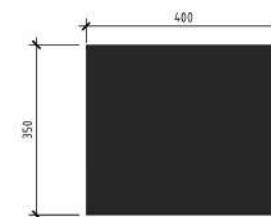
Вид спереди(F-3)



Вид 3Д (F-4)



Вид спереди (F-4) (1 : 10)



ПРИМЕЧАНИЕ:

1. ВСЕ РАЗМЕРЫ МЕБЕЛИ НА ЗАКАЗ УКАЗАНЫ УСЛОВНО!
2. НАПОЛНЕНИЕ ШКАФОВ УКАЗАНО УСЛОВНО. СОГЛАСОВАТЬ СО СПЕЦИАЛИСТАМИ ПО МЕБЕЛИ.



Листов 19

Лист 16

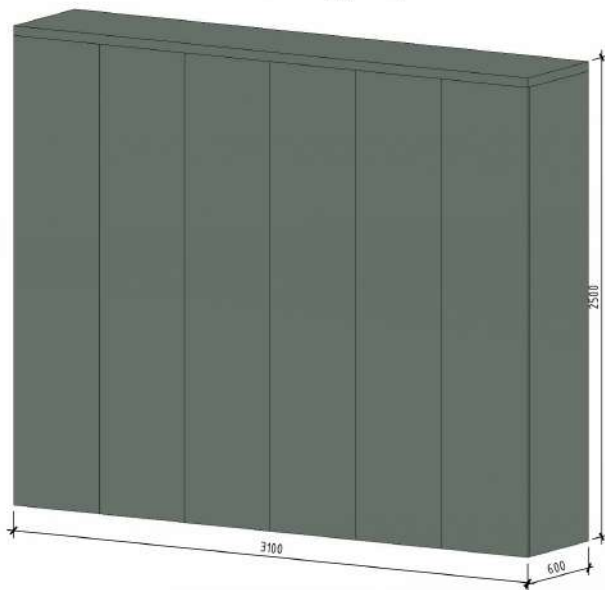
Спадця Р

Дата 25.11.2023

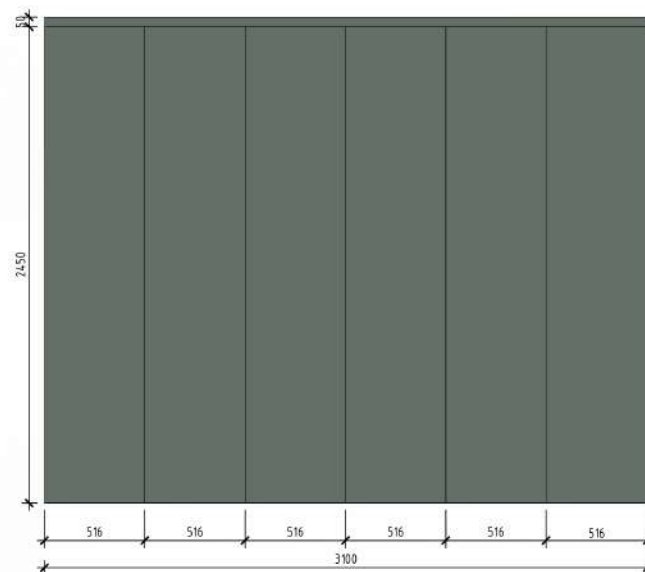
Разроботал Хидайбердыев К.О

Мебель

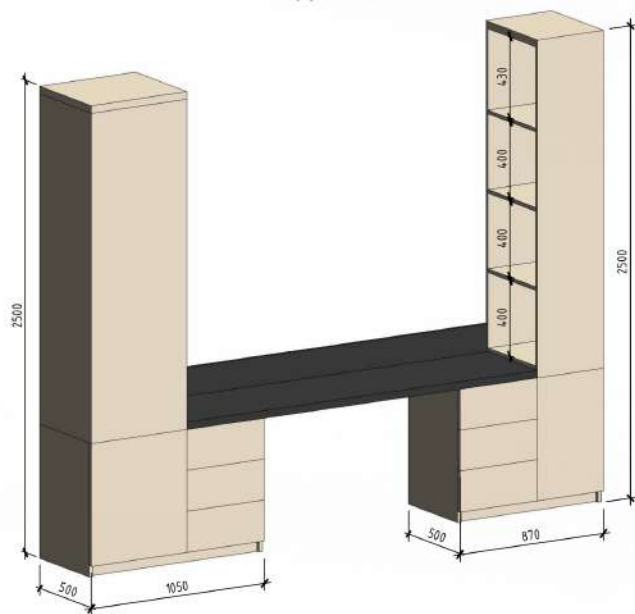
Вид 3Д(F-5)



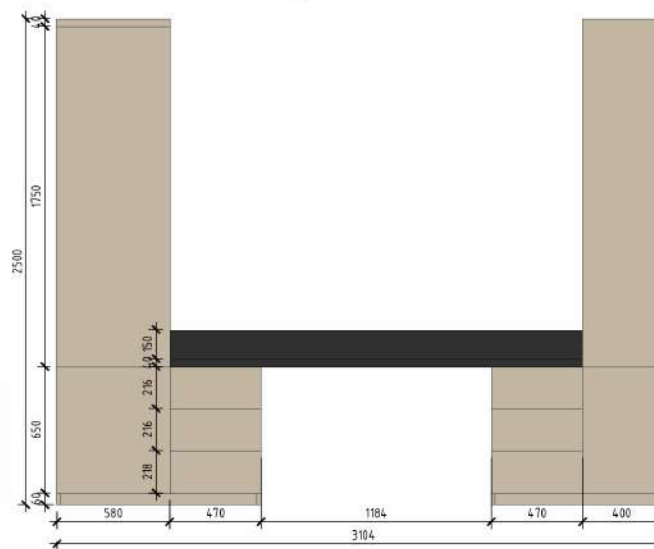
Вид спереди(F-5) (1 : 25)



Вид 3Д(F-6)



Вид спереди (F-6) (1 : 25)



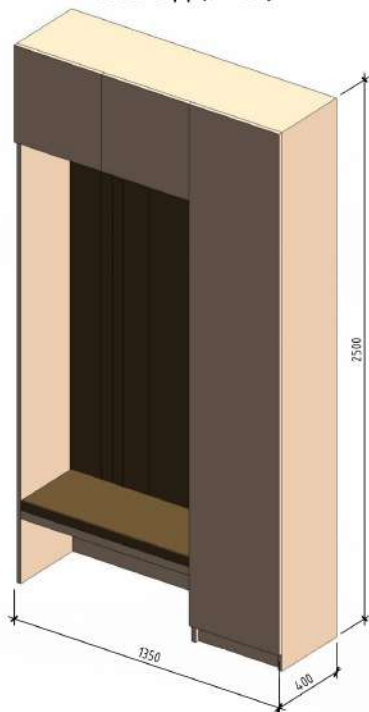
ПРИМЕЧАНИЕ:

1. ВСЕ РАЗМЕРЫ МЕБЕЛИ НА ЗАКАЗ УКАЗАНЫ УСЛОВНО!
2. НАПОЛНЕНИЕ ШКАФОВ УКАЗАНО УСЛОВНО. СОГЛАСОВАТЬ СО СПЕЦИАЛИСТАМИ ПО МЕБЕЛИ.

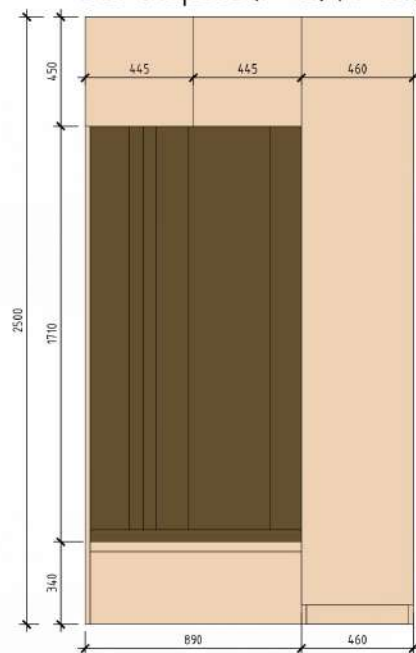
Мебель 2	Разработал	Дата	Специя	Лист	Листов
	Хидайбердыев К.О	25.11.2023	Р	17	19



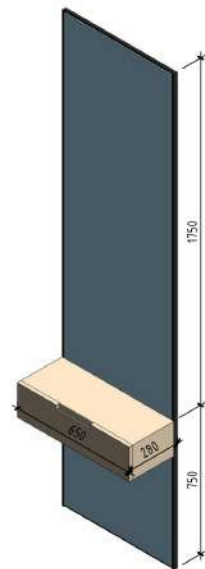
Вид 3Д (F-12)



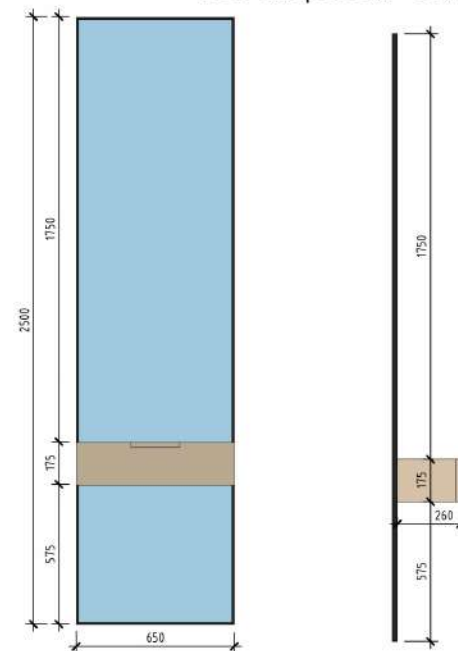
Вид спереди (F-12) (1 : 20)



Вид 3Д (F-13)



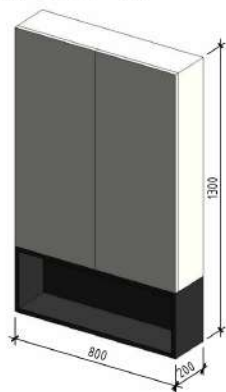
Вид слева (F-13) (1 : 20)



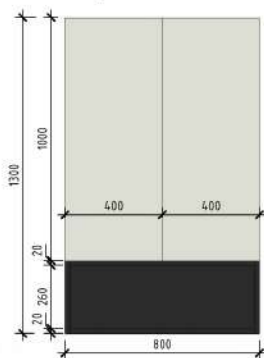
Вид спереди (F-13) (1 : 20)



Вид 3Д (F-11)



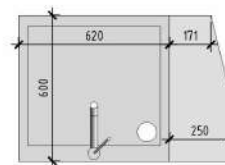
Вид 3спереди (F-11) (1 : 20)



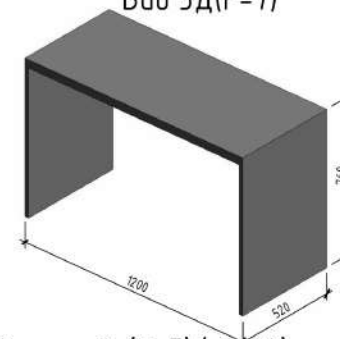
Вид 3Д (F-10)



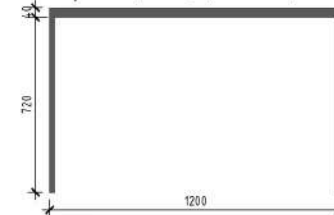
Вид сверху (F-10) (1 : 20)



Вид 3Д (F-7)



Вид спереди (F-7) (1 : 20)



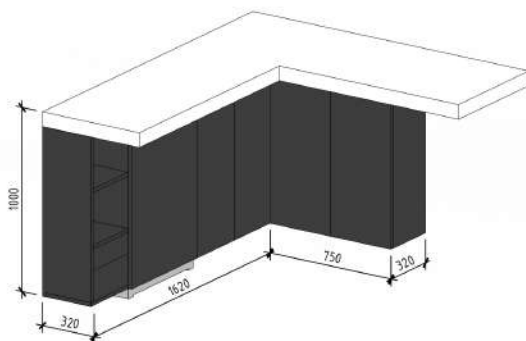
Листов	19
Лист	18
Стандия	P
Дата	25.11.2023
Разработал	Хидайбердыев К.О.
Мебель 3	

ПРИМЕЧАНИЕ:

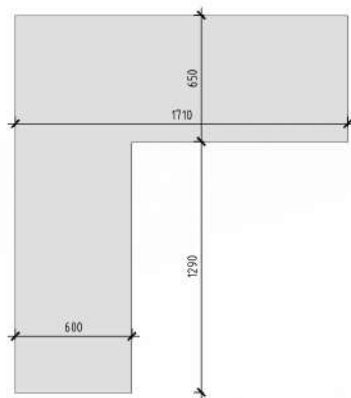
1. ВСЕ РАЗМЕРЫ МЕБЕЛИ НА ЗАКАЗ УКАЗАНЫ УСЛОВНО!
2. НАПОЛНЕНИЕ ШКАФОВ УКАЗАНО УСЛОВНО. СОГЛАСОВАТЬ СО СПЕЦИАЛИСТАМИ ПО МЕБЕЛИ.



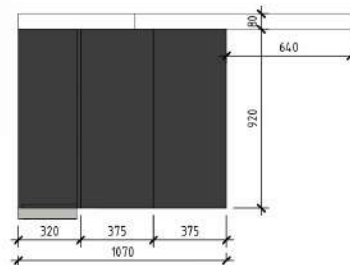
Вид 3Д(F-9)



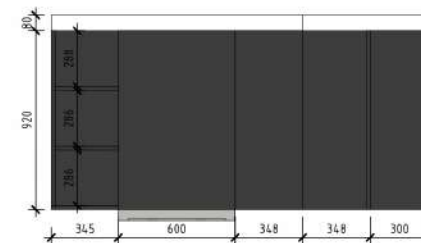
Вид сверху (F-9) (1 : 25)



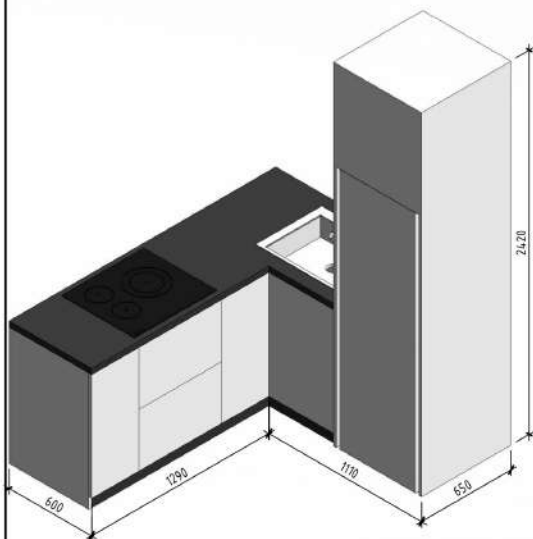
Вид слева (F-9) (1 : 25)



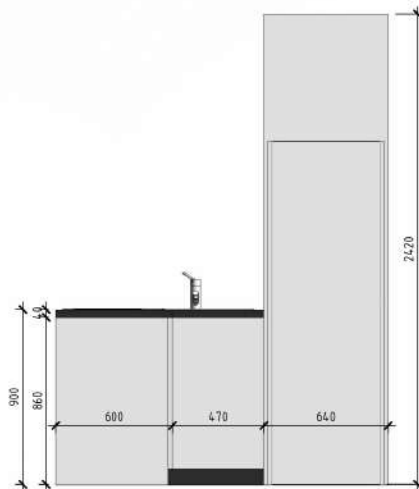
Вид спереди (F-9) (1 : 25)



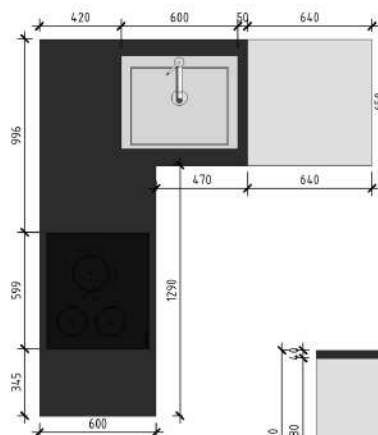
Вид 3Д (F-8)



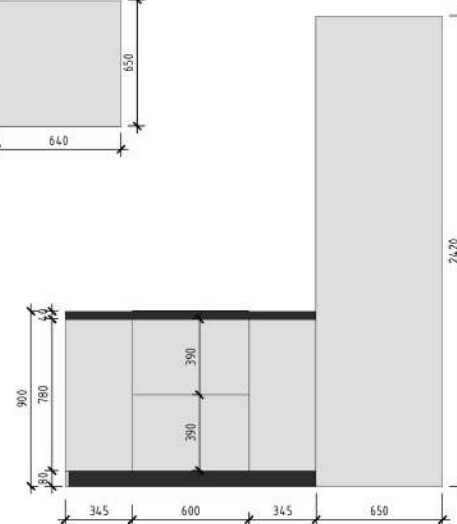
Вид слева(F-8) (1 : 25)



Вид сверху(F-8) (1 : 25)



Вид спереди(F-8) (1 : 25)



ПРИМЕЧАНИЕ:

1. ВСЕ РАЗМЕРЫ МЕБЕЛИ НА ЗАКАЗ УКАЗАНЫ УСЛОВНО!
2. НАПОЛНЕНИЕ ШКАФОВ УКАЗАНО УСЛОВНО. СОГЛАСОВАТЬ СО СПЕЦИАЛИСТАМИ ПО МЕБЕЛИ.

Листов 19

Лист 19

Стандия Р

Дата 25.11.2023

Разработал Хидайбердыев К.О.

Мебель 4

ЛИСТ ОТЗЫВОВ И ПОЖЕЛАНИЙ ПО ПРОЕКТУ.

ЛИСТ ЗАМЕТОК ДЛЯ ПРОЕКТНОЙ ДОКУМЕНТАЦИИ.

Георгий Дейсадзе
ART DIRECTOR

- ☎ +7 928 311 11 10
- ✉ viiv.deisadze@gmail.com
- 📍 357 100, Невинномысск,
Ленина 25, 2й этаж, VIIV
- 🌐 www.viiv.ru

V I I V S T U D I A

Егор Киселев
CO - DIRECTOR

- ☎ +7 988 088 39 70
- ✉ viiv.kiselev@yandex.ru
- 📍 357 100, Невинномысск,
Ленина 25, 2й этаж, VIIV
- 🌐 www.viiv.ru

V I I V S T U D I A